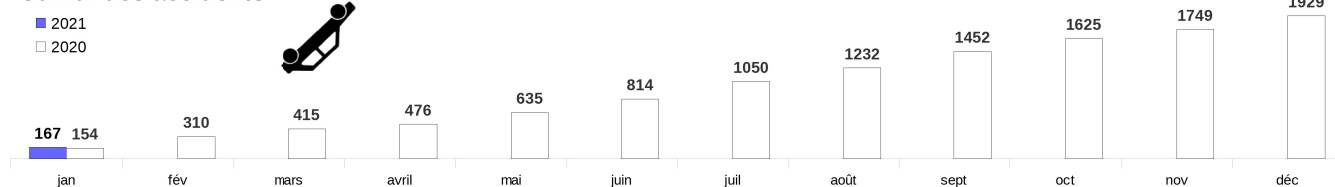


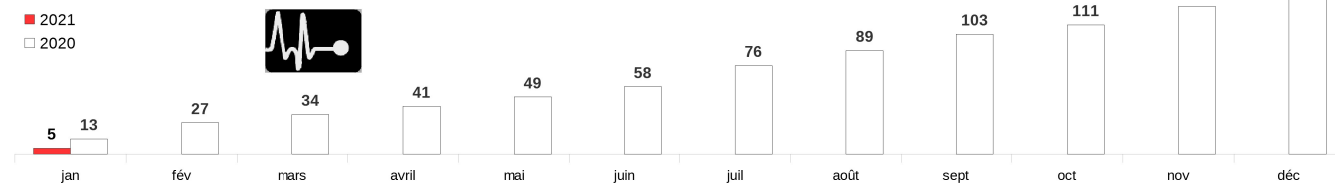
Accidentalité Janvier 2021 par rapport au mois précédent en Normandie  
 ↗ En hausse  
 ↘ En baisse  
 = Egal

	Accidents	Tués	Blessés
janv. 2021	167	5	209
janv. 2020	154	13	190
Evolution	+8%	- 62%	+10%
Cumul glissant sur 12 mois	2229	172	2838
Total 2020	1929	146	2362

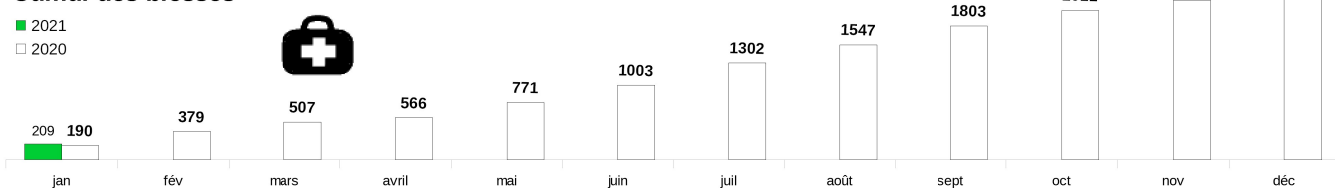
### Cumul des accidents



### Cumul des tués



### Cumul des blessés



Evolution mensuelle

Années	Accidents corporels		Tués		Blessés	
	Nombre	Évolution	Nombre	Évolution	Nombre	Évolution
2015	2 220	0%	174	0%	2 930	0%
2016	2 231	+0%	190	+9%	2 877	-2%
2017	2 268	+2%	191	+1%	2 851	-1%
2018	2 243	-1%	171	-10%	2 806	-2%
2019	2 220	-1%	173	+1%	2 821	+1%
2020*	1 929	-13%	146	-16%	2 362	-16%
2021*	167		5		290	

\*données provisoires

### Points de vigilance :

- Comparativement à janvier 2020 le nombre d'accidents et de blessés est en hausse alors qu'un couvre-feu est institué à 18 heures depuis le 16 janvier 2021.
- Néanmoins le nombre de tués sur les routes de la Normandie connaît une baisse conséquente.